

# **TÜRK PATENT VE MARKA KURUMU**

**Patent ve Faydalı Model**

**Atalay Berk DAMGACIOĞLU**  
**Makina Mühendisi**  
**Sınai Mülkiyet Uzmanı**

- ❖ 1879 İhtira Beratı Kanunu
- ❖ 1995-551 Sayılı KHK  
(Patent Haklarının Korunması Hakkında Kanun  
Hükmünde Kararname)
- ❖ **10 Ocak 2017- 6769 sayılı SMK (Sınai Mülkiyet  
Kanunu – Dördüncü Kitap)**

- ❖ Sınırlı bir süre ve yer için patent/faydalı model sahibine, üçüncü kişiler tarafından buluşun izinsiz olarak üretilmesini, satılmasını, kullanılmasını veya ithal edilmesini engelleme amacıyla tanınan tekel haklarıdır.
- ❖ Koruma süreleri başvuru tarihi itibarıyla başlar

# 6769 sayılı SMK

## DÖRDÜNCÜ KİTAP - Patent ve Faydalı Model

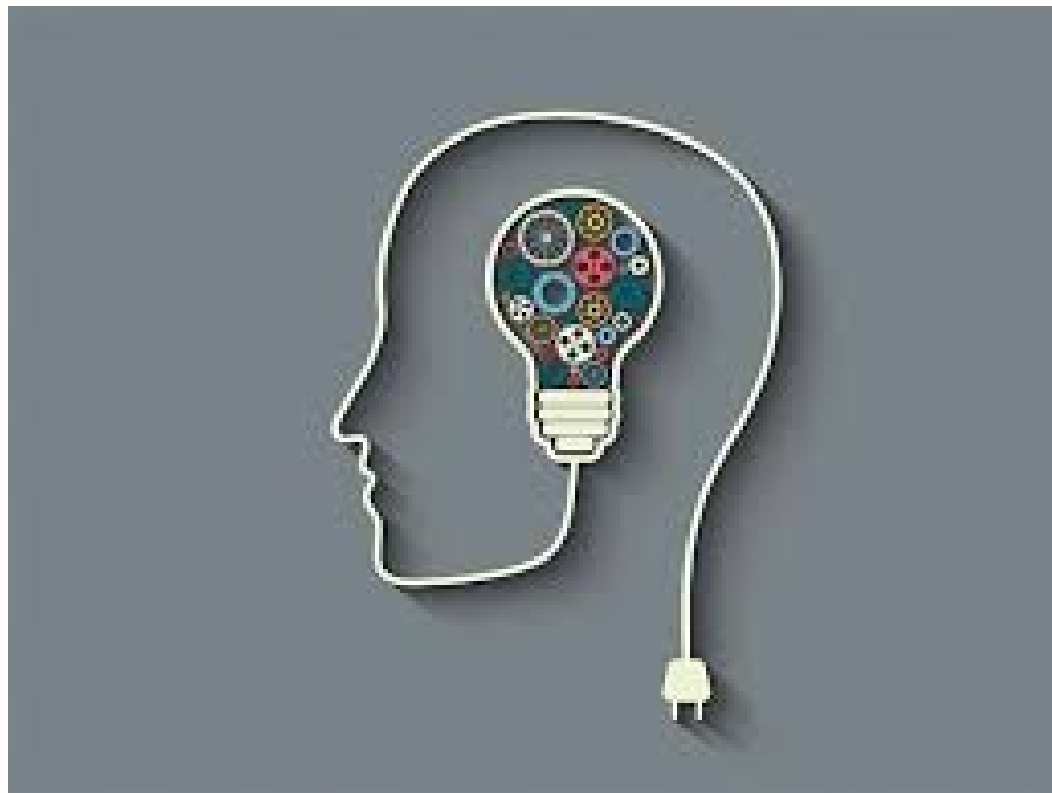
### Patentlenebilirlik Şartları (MADDE 82)

Teknolojinin her alanındaki **buluşlara yeni olması, buluş basamağı içermesi ve sanayiye uygulanabilir olması** şartıyla patent verilir.

### **Buluş niteliğinde sayılmayan** unsurlar;

- Keşifler, bilimsel teoriler ve matematiksel yöntemler.
- Zihni faaliyetler, iş faaliyetleri veya oyunlara ilişkin plan, kural ve yöntemler.
- Bilgisayar programları.
- Estetik niteliği bulunan mahsuller, edebiyat ve sanat eserleri ile bilim eserleri.
- Bilginin sunumu.

# Buluş Nedir?



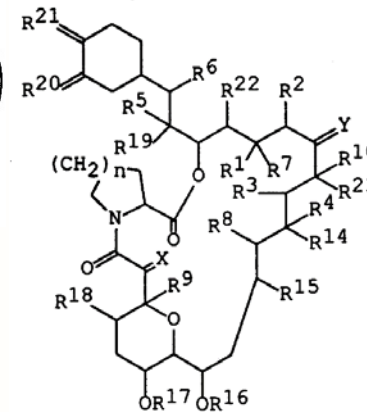
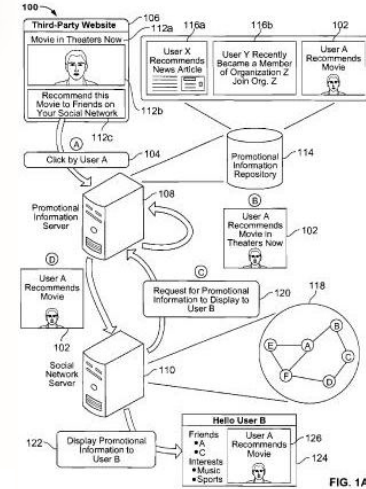
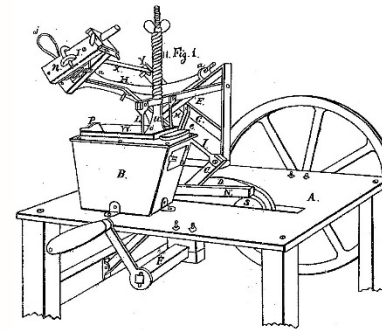
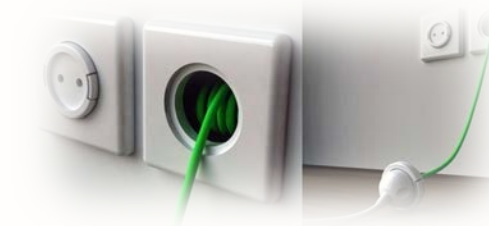
# Buluş

• Bir probleme **teknik** bir çözüm getiren **yenilik**lerdir.

Bu yenilikler:

• Tamamıyla yeni bir makine, ürün, kimyasal bileşik veya bir yöntem olabilir.

• Ya da bilinen bir makine, ürün veya yöntemde yapılan bir geliştirme de olabilir.



# Buluş

Genellikle ihtiyaçlardan ortaya çıkar.  
Buluşlar basit ya da karmaşık olabilir.



# Buluş

Genellikle ihtiyaçlardan ortaya çıkar.  
Buluşlar basit ya da karmaşık olabilir.



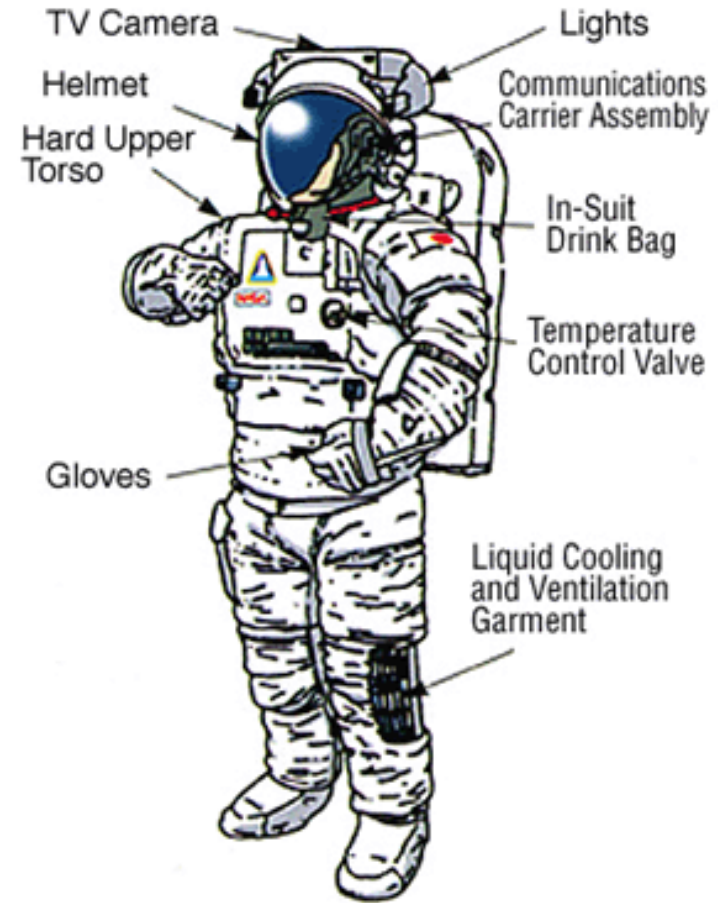


# Buluş

Öncelikle çözümü amaçlanan problem doğru tespit edilmeli ve iyi anlaşılmalıdır



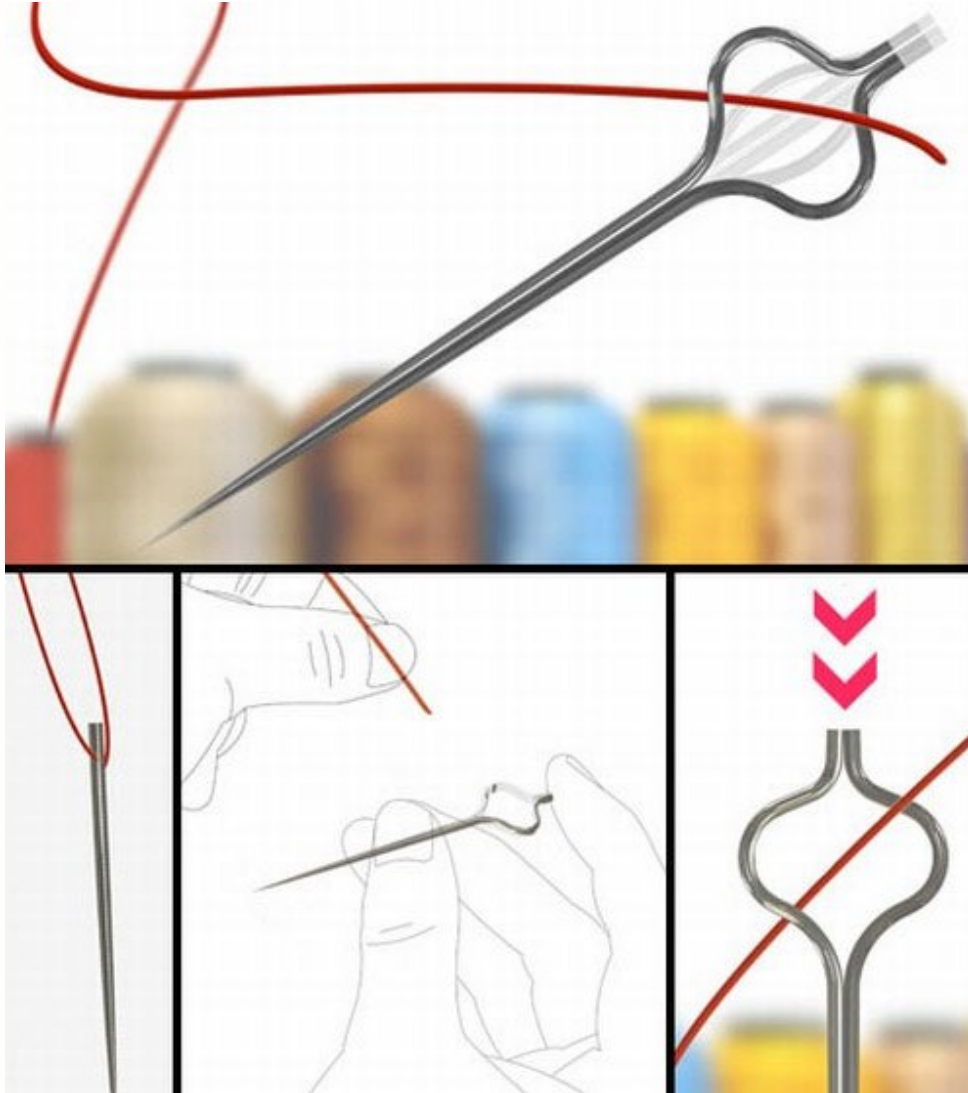
# Astronot kıyafeti



# Açacaklı çatal



# Geniřleyebilen iğne deliđi



# Enerji verimli şarj aleti



Soğuk  
içecek

Sıcak  
içecek



# Yeşillik makası



# Televizyon



# Köfte ızgarası





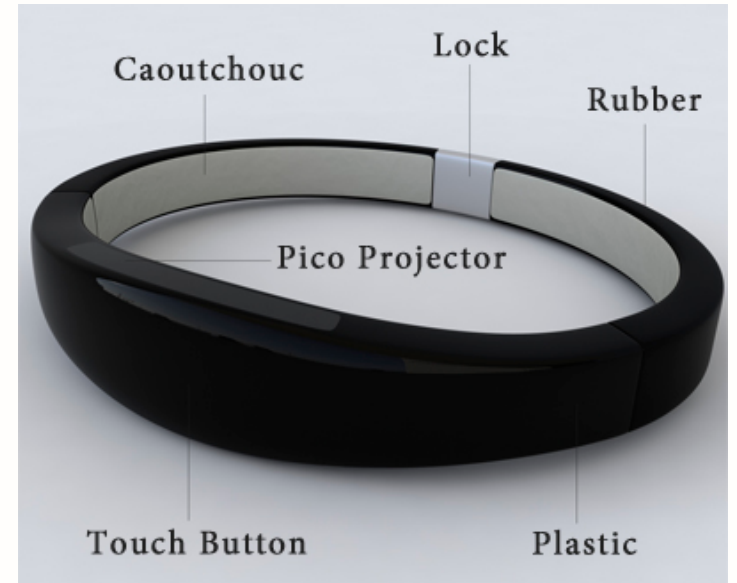
# Masaya damlatmayan kupa



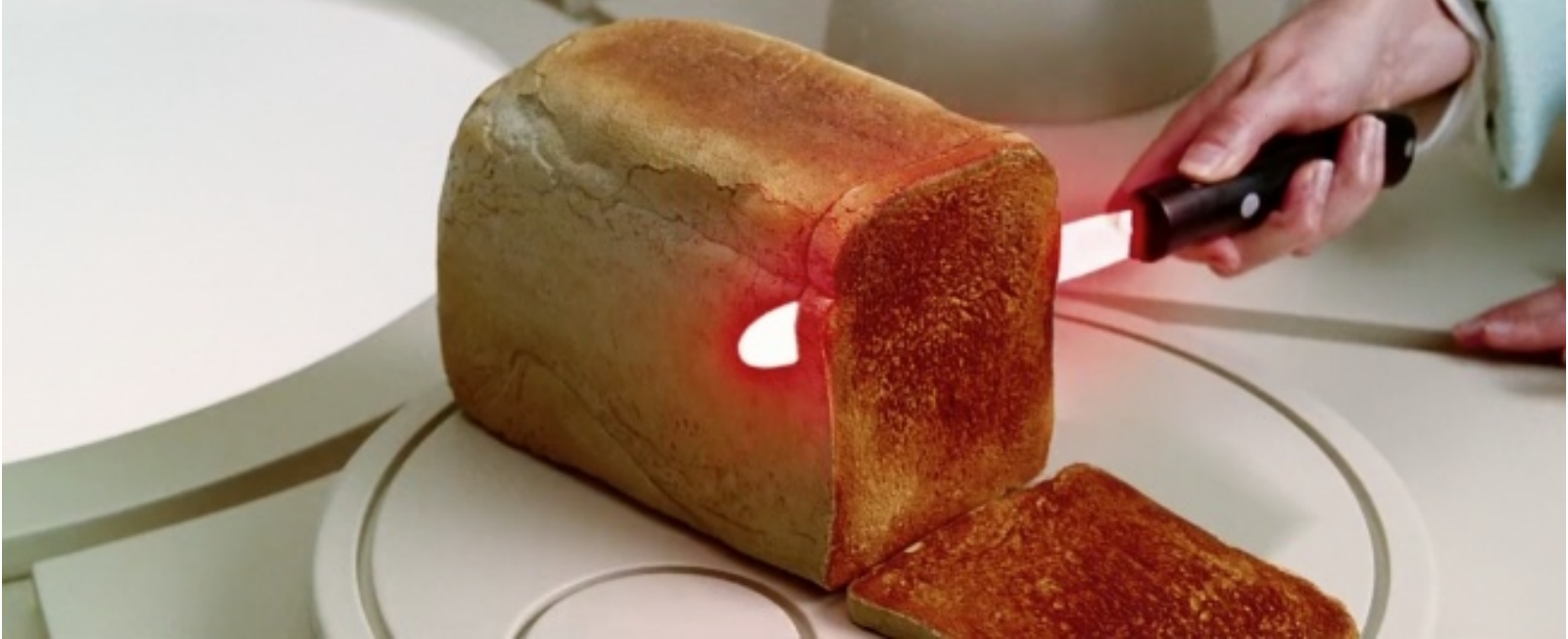
# Kendisi karıřtıran kupa



# Projektörlü bileklik

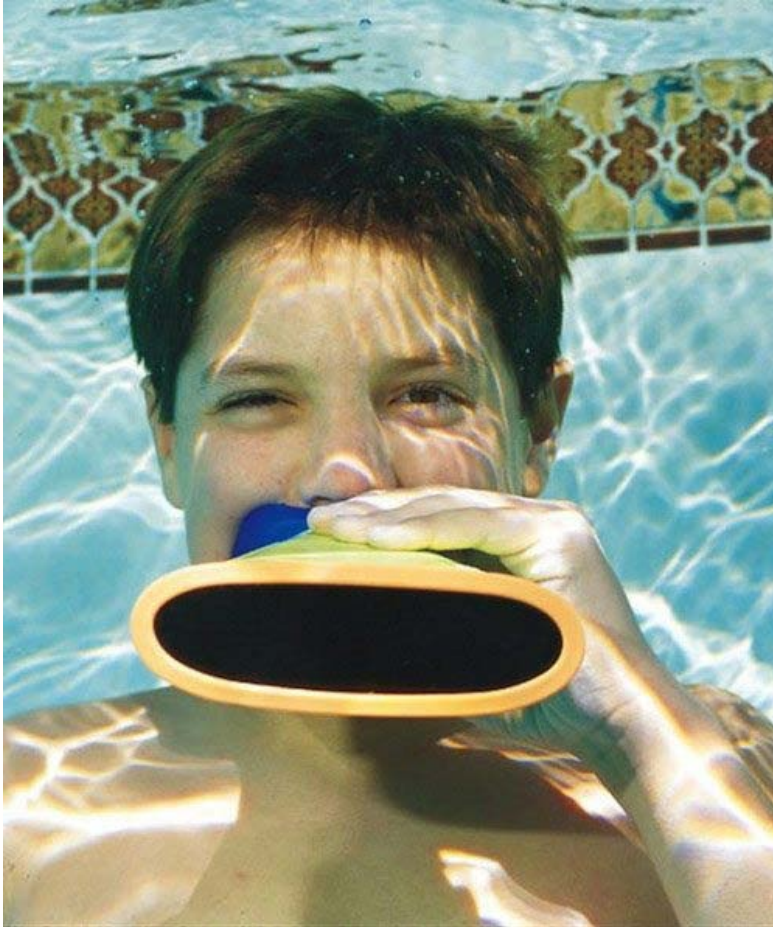


# Dilimlerden kızartan bıçak



# Suyun altında konuşuran cihaz

1996 yılında 10 yaşındaki bir çocuk icat etmiştir ve buluşunun patentini almıştır



# Buzlu dondurma

1905 yılında 11 yaşındaki bir çocuk icat etmiştir ve buluşunun patentini almıştır



# Soğuktan koruyan kulaklık

1873 yılında 15 yaşındaki bir çocuk icat etmiştir ve buluşunun patentini almıştır

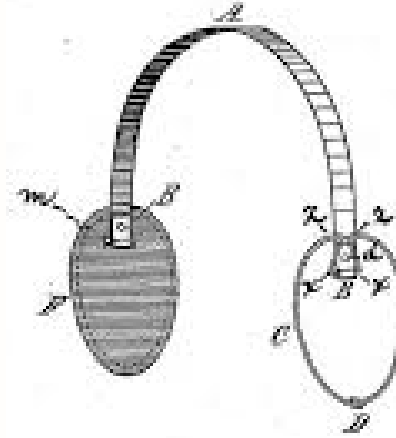


Fig. 1.



Fig. 2.

# El Arabası

- Yaklaşık 2000 yıllık bir geçmişe sahip
- Uzun süredir birbirine çok yakın özelliklere sahip el arabaları kullanıldı.
- **Problem:** Yumuşak ve engebeli yüzeylerde tekerleğin yere saplanması



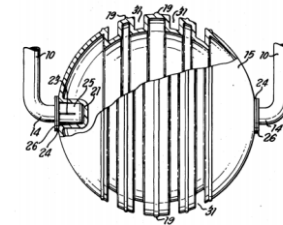


# El Arabası

- **Çözüm:** Tekerleğin yere tutunan yüzey alanını arttırmak
- Küre şeklinde tekerleğe sahip el arabası
- James Dyson 1974'te geliştirdi!



<b>United States Patent</b> [19]		[11] <b>4,058,344</b>
Dyson		[43] <b>Nov. 15, 1977</b>
[54] <b>GROUND ENGAGING MEMBER FOR MOVABLE STRUCTURES</b>	3,384,780 8/1966 Doz .....	46-231
[75] <b>Inventor: James Dyson, Bournemouth, England</b>	3,375,780 8/1971 Doz .....	280-4731
[73] <b>Assignor: Kirk-Dyson Design Ltd., London, England</b>	3,328,811 10/1974 Frank .....	280-4731
	3,327,569 8/1974 Mueller .....	280-4731
[21] <b>Appl. No: 663,218</b>	<b>FOREIGN PATENT DOCUMENTS</b>	
[22] <b>Filed: Mar. 2, 1976</b>	1,584,567 1/1959 Gimmay .....	308/DIG. 7
[30] <b>Foreign Application Priority Data</b>	<b>ABSTRACT</b>	
Mar. 5, 1975 United Kingdom .....	The invention relates to a ground engaging member in the form of a ball for supporting load carrying structures, such as wheelbarrows. The ball is preferably moulded from a plastics material, such as a mixture of EVA and low density polyethylene, and is formed in one piece with sockets for receiving stub axles on the frame of the barrow. The stub axles are axially mounted in an inner cup-shaped nylon bearing rotatably mounted in an outer cup-shaped nylon bearing fixedly received in a socket. The ball may be moulded with tread and ribs.	
[51] <b>Int. Cl.</b> .....	[57] .....	
[52] <b>U.S. Cl.</b> .....	[59] .....	
[53] <b>Field of Search</b> .....	[62] .....	
[54] <b>References Cited</b>	[63] .....	
U.S. PATENT DOCUMENTS	[64] .....	
471,405 1/1992 Tremen .....	308/237 A	
1,846,049 7/1964 Brown .....	301/1	
3,084,376 6/1963 Thomas .....	308/DIG. 7	
	2 Claims, 7 Drawing Figures	



# Cırt Cırt

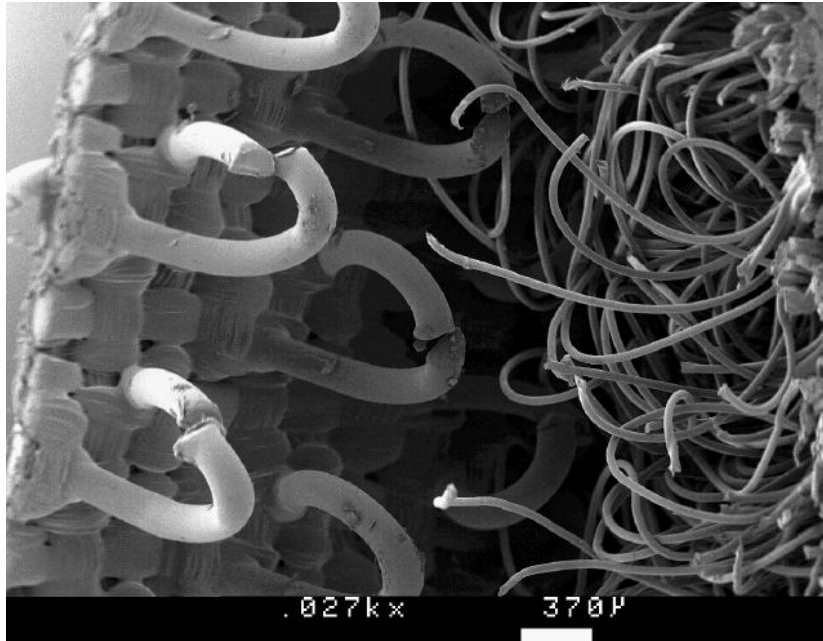
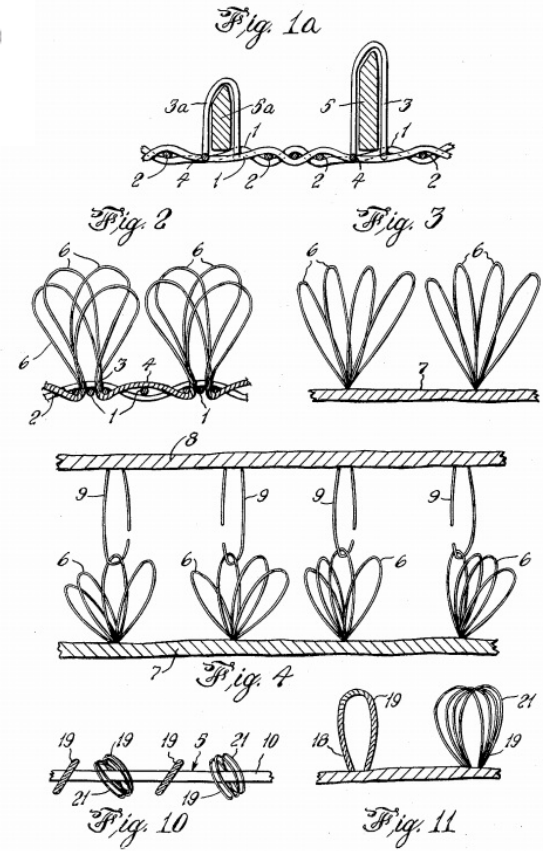
- George de Mestral cırt cırt fikrini 1941'de köpeğinin tüyelerine yapışan pıtraklardan (dikenli ot) esinlenerek buldu.
- İlk başlarda çevresinin kuşku ve alaylarıyla karşılaşan Mestral yılmadan yıllarca çalıştı.



# Cırt Cırt

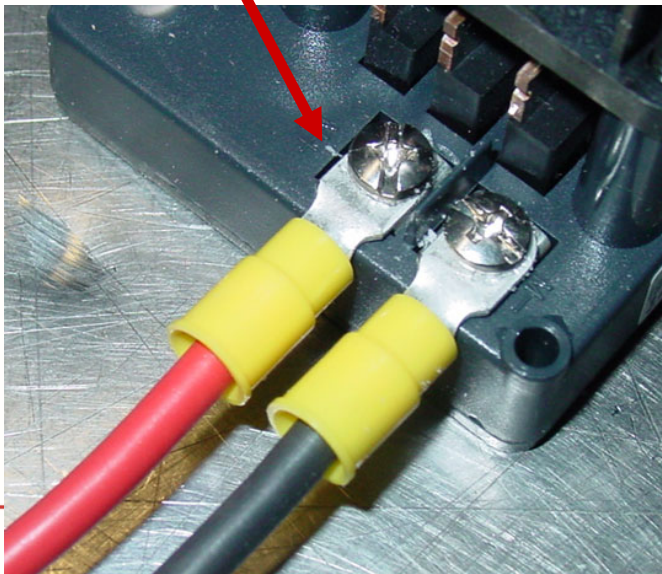


- Mestral 1955'te son halini verdiği cırt cırtın patentini de aldı.
- Hafif ve dayanıklı
- Fermuarların yerine kullanılabilenekte.



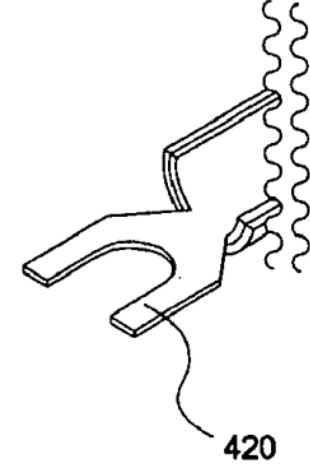
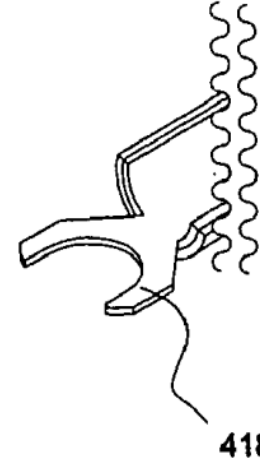
# Akü kablosu ucu

- Yüzük şeklinde kablo ucu
- **Problem:** Çıkarıp takmak için vidaları tamamen sökmek gerekiyor.



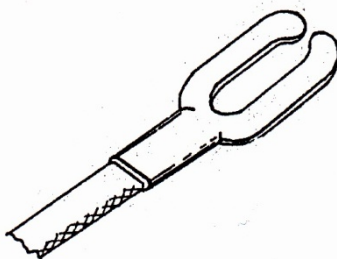
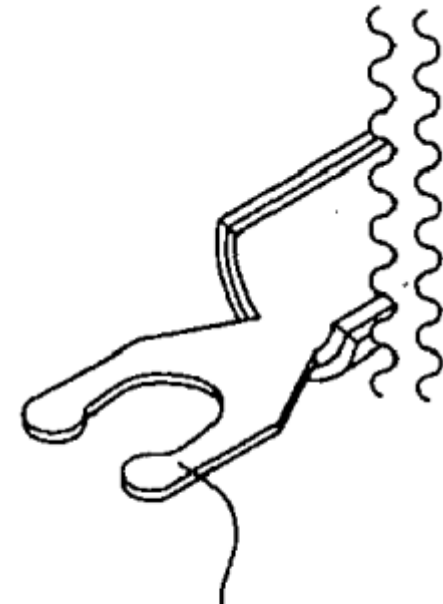
# Akü kablosu ucu

- **Çözüm:** Yarım daire ya da elips şeklinde kablo ucu
- Çıkarıp takmak için vidaları tamamen sökmek gerekmiyor.
- Hafifçe gevşetmek yetiyor.
- **Yeni Ortaya Çıkan Problem:** Ucun vidadan kurtulup boşa çıkma ihtimali var.

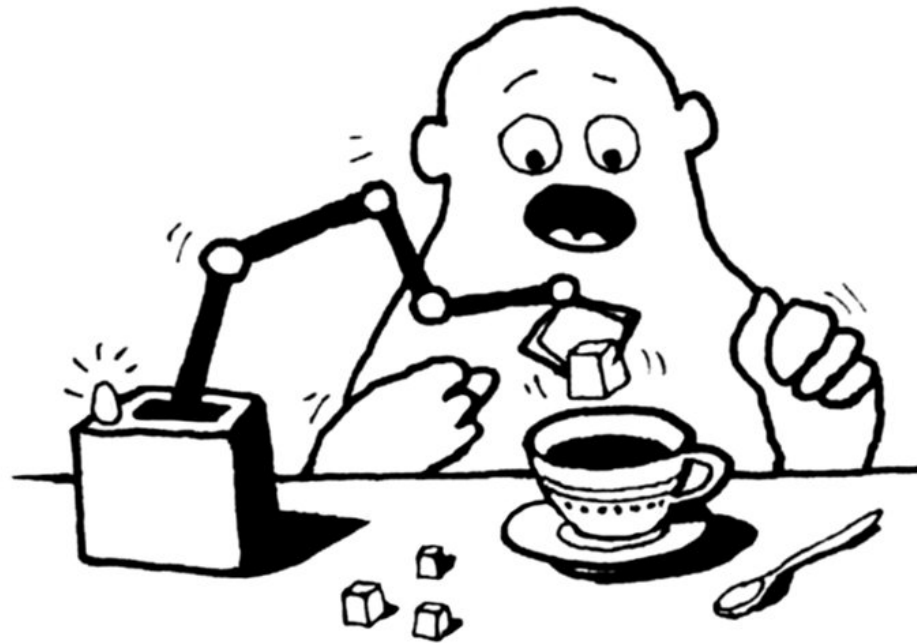


# Akü kablosu ucu

- **Çözüm:** Ucu daralan yarım daire ya da elips şeklinde destek bağlayıcı
- Çıkarıp takmak için vidaları tamamen sökmek gerekmiyor.
- Hafifçe gevşetmek yetiyor.
- Ucun vidadan kurtulup boşa çıkma ihtimali çok daha az.



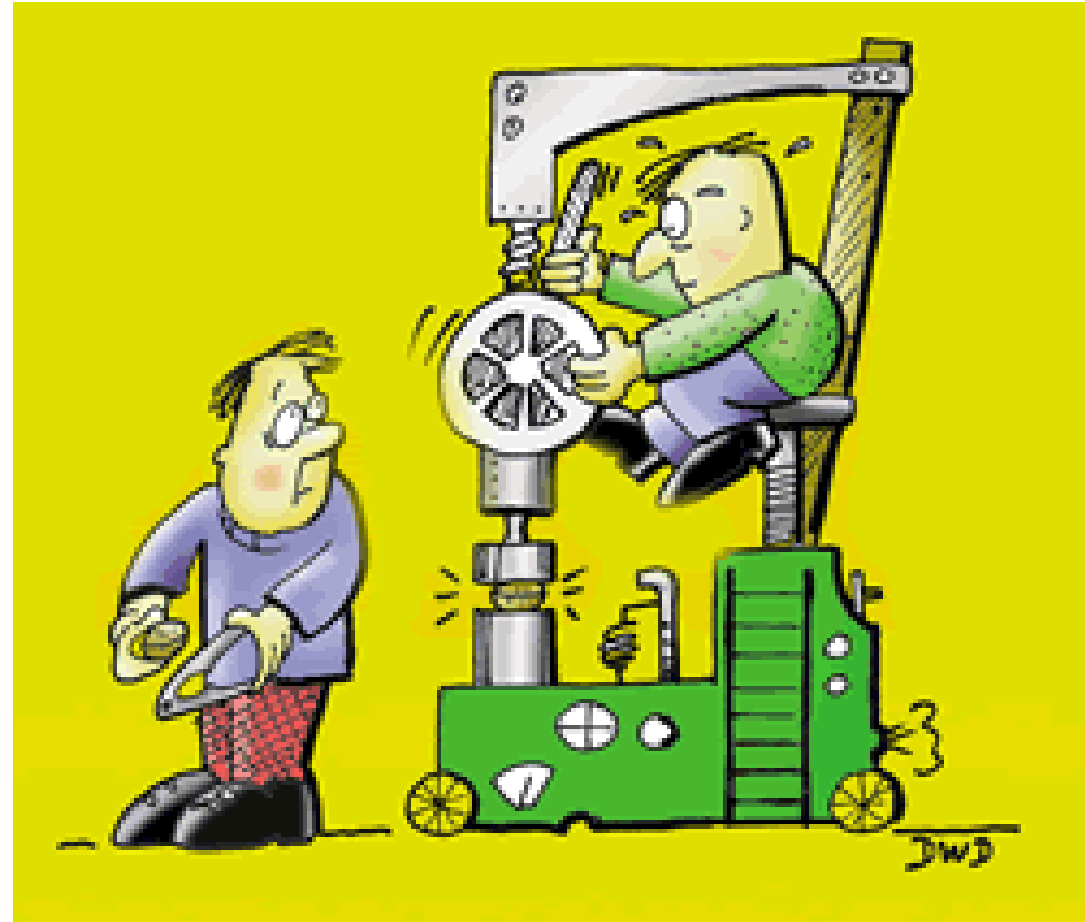
# Mucitler Nelere Dikkat Etmeli?



# Buluş Sahibinin Dikkatine!

Buluş çözdüğü  
problemden daha  
karmaşık:

- Ceviz kırma makinesi



Kaynak: EPO - Seven deadly sins of the inventor



# Buluş Sahibinin Dikkatine!



Buluş yeni değil

# Musluk

- **Problem:** Musluktan su içerken zorluk çekilmesi, eğilmek zorunda kalmak, hijyen..



# Musluk

- **Çözüm:** Hem musluk hem çeşme işlevine sahip bir armatür.

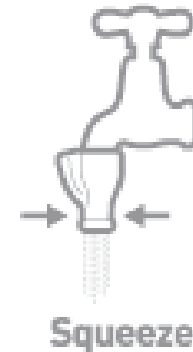
**Başka?**

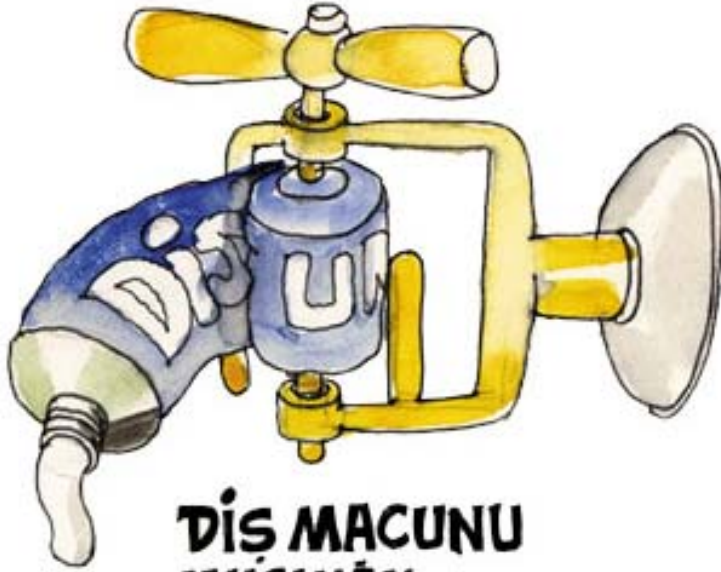


# Musluk / Çeşme

Dreamfarm®

- **Çözüm:** Normal musluğun hem çeşme hem musluk olarak kullanılabilmesini sağlayan bir aparat





**DİS MACUNU  
MÜSLÜĞÜ** procesi:

*Zihni Sinir*

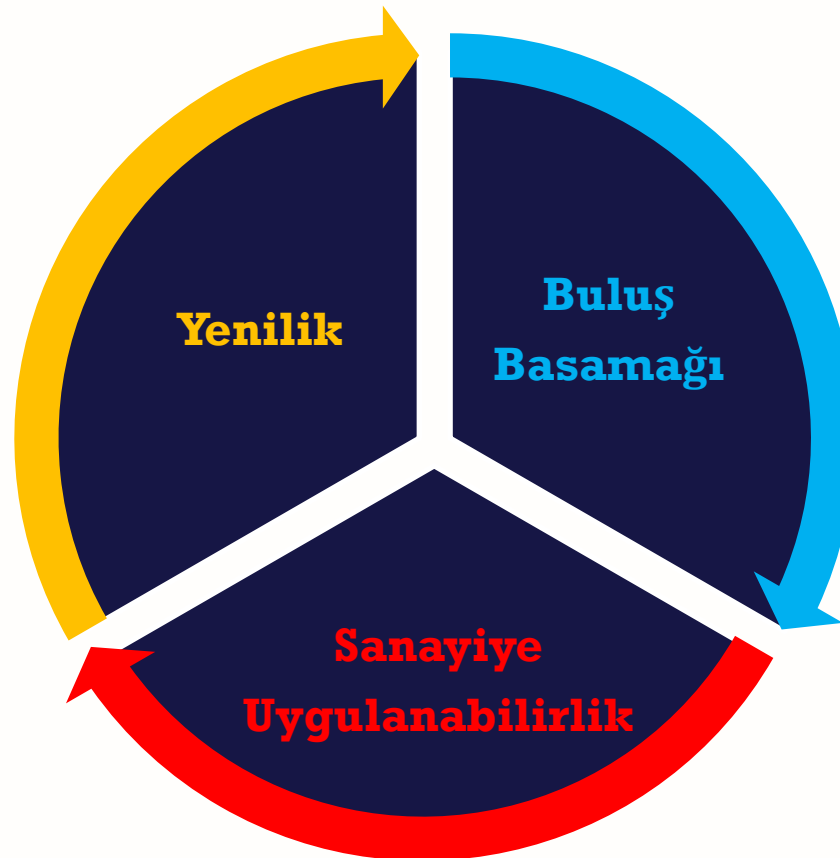
Artık elektrikler kesildiğinde lavabonuz mum damlalarıyla leş gibi olmayacak. İşte kendi suyundan elektrik çıkaran **MUSLUK** procesi



Porof. Zihni Sinir



# Patentlenebilirlik Kriterleri



# Patentlenebilirlik Kriterleri

## Yenilik

Tekniğin bilinen durumuna dâhil olmayan buluşun yeni olduğu kabul edilir.

- Tekniğin bilinen durumu, başvuru tarihinden önce dünyanın herhangi bir yerinde, yazılı veya sözlü tanıtım yoluyla ortaya konulmuş veya kullanım ya da başka herhangi bir biçimde açıklanmış olan toplumca erişilebilir her şeyi kapsar.

## Buluş basamağı

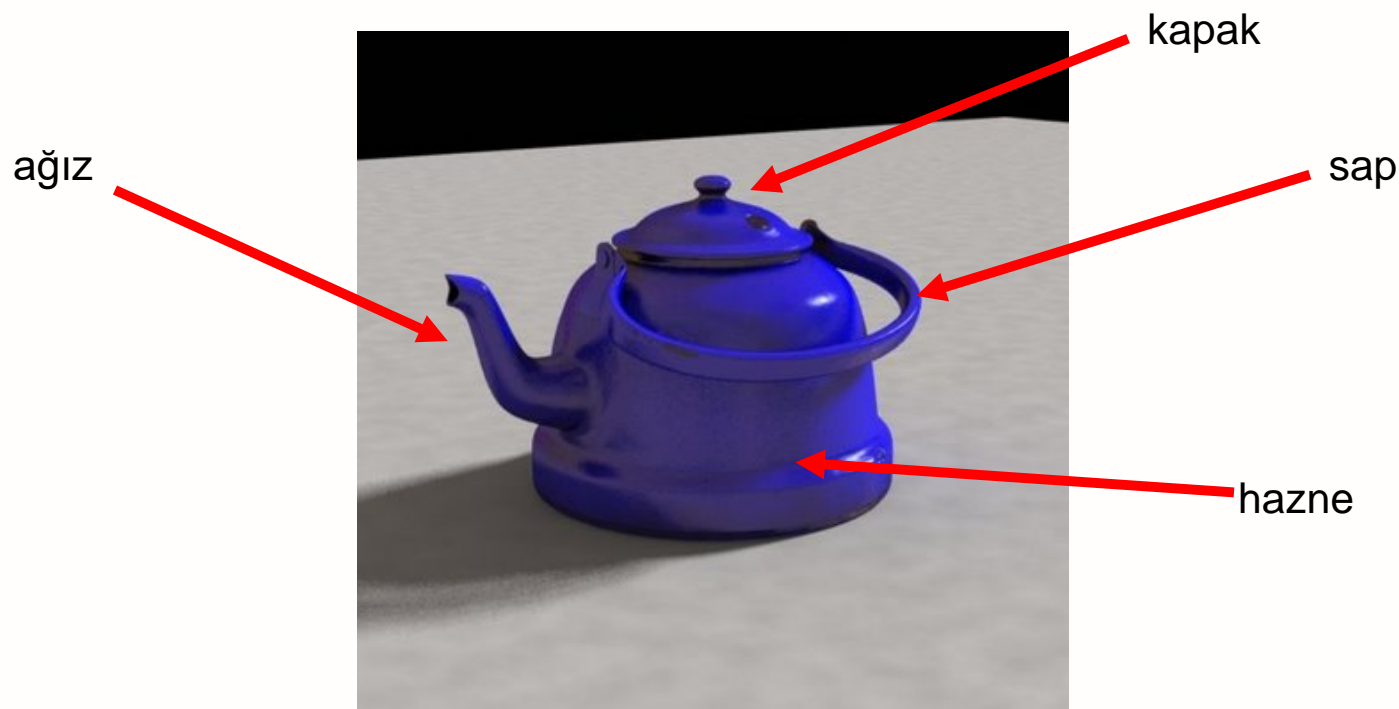
- Tekniğin bilinen durumu dikkate alındığında, ilgili olduğu teknik alandaki uzmana göre aşikâr olmayan buluşun, buluş basamağı içerdiği kabul edilir.

## Sanayiye uygulanabilir olma

- Buluş, tarım dâhil sanayinin herhangi bir dalında üretilebilir veya kullanılabilir nitelikteyse, sanayiye uygulanabilir olduğu kabul edilir.

# YENİLİK

- Bir buluşun yeni olabilmesi için içerdiği tüm unsurların, benzerleriyle birebir aynı özelliklere sahip olmaması gerekir.

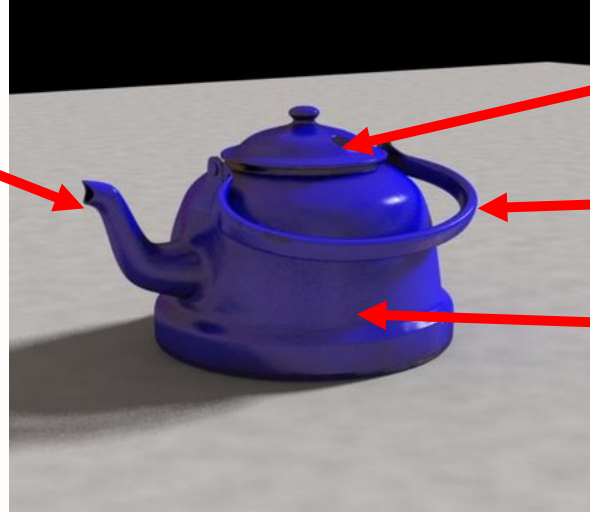




# YENİLİK

Buluş

ağız ✓



kapak ✓

sap ✓

hazne ✓

# YENİ DEĞİL!

ağız

Tekniğin  
bilinen  
durumu



kapak

sap

hazne



ağız

**YENİLİK**

**TÜRK  
PATENT**  
TJK PATENT VE MARKA KURUMU

ağız ✓

kapak ✓

**Buluş**

sap ✓



**Süzgeçli iç hazne**

hazne ✓



**YENİ!**

ağız

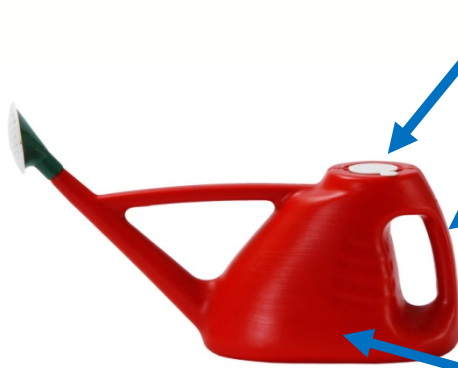
kapak

sap

ağız

**Tekniğin  
bilinen  
durumu**

hazne



# Buluş Basamağı

- Bir buluşun yeni olması, patent alabilmesi için yeterli değildir!
- Buluş, aynı zamanda benzerlerine bakılarak kolayca ortaya konulamayacak nitelikte olmalıdır.



## Sanayiye Uygulanabilir Olmayan Buluşlar

- Yeniden üretilebilir, çoğaltılabilir, uygulanabilir olmayan buluşlar (Bütün uygun koşullar sağlanmasına rağmen teknik çözümün hedeflediği sonucu her zaman veremeyen buluşlar)
  - Pratikte uygulanamayacak buluşlar (Ozon tabakasının korunması için tüm atmosfere plastik film kaplanması)
- Doğa kanunlarına, temel fizik yasalarına aykırı buluşlar (Enerjinin korunumuna aykırı olan sonsuz enerji düzenekleri, devridaim makinaları)
  - Önerdiği çözümü gerçekleştiremeyen buluşlar (hareket edemeyen bisiklet)

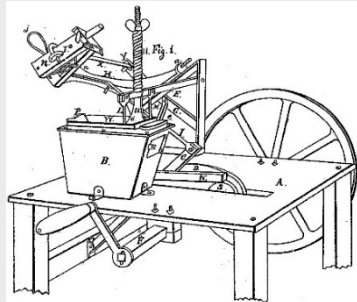


# Faydalı Model Kavramı

## Faydalı Model

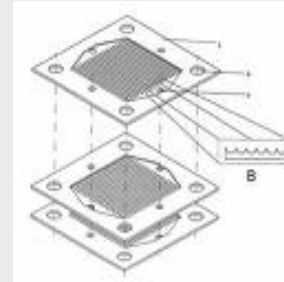
- “yenilik” ve “sanayiye uygulanabilirlik” kriterlerini sağlayan buluşlara verilir,
- Patente göre daha hızlı tescil edilir ve daha ucuzdur
- Faydalı model koruması bazı ülkelerde mevcuttur.  
(Almanya, Çin, Fransa, İtalya, Japonya ...)
- Usuller ve usuller sonucu elde edilen ürünler ve kimyasal maddeler hakkında faydalı model belgesi verilmez.

### Aparat



tescil  
edilebilir

### Üretim usulü



Tescil  
edilemez

# Patent / Faydalı Model

	Patent	Faydalı Model
Yenilik	✓ Bakılır	✓ Bakılır
Buluş Basamağı	✓ Bakılır	× Bakılmaz
Sanayiye Uygulanabilirlik	✓ Bakılır	✓ Bakılır
Usuller ve Usuller Sonucu Elde Edilen Ürünler	✓ Korunur	× Korunmaz
Eczacılıkla İlgili Maddeler	✓ Korunur	× Korunmaz
Biyoteknolojik Buluşlar	✓ Korunur	× Korunmaz
Kimyasal ve Biyolojik Maddeler	✓ Korunur	× Korunmaz
Araştırma Raporu	✓ Var	✓ Var
İnceleme Raporu	✓ Var	× Yok
Koruma Süresi	<b>20 Yıl</b>	<b>10 Yıl</b>

# Patentin Sağladığı Haklar

**Patent Belgesi, hak sahibinin izni olmadan başkalarının patentli ürünü ticari olarak izinsiz;**

- ✓ Üretmesini,
- ✓ Kullanmasını,
- ✓ Satmasını,
- ✓ İthal veya ihraç etmesini

**engeller.**



# TEŞEKKÜRLER